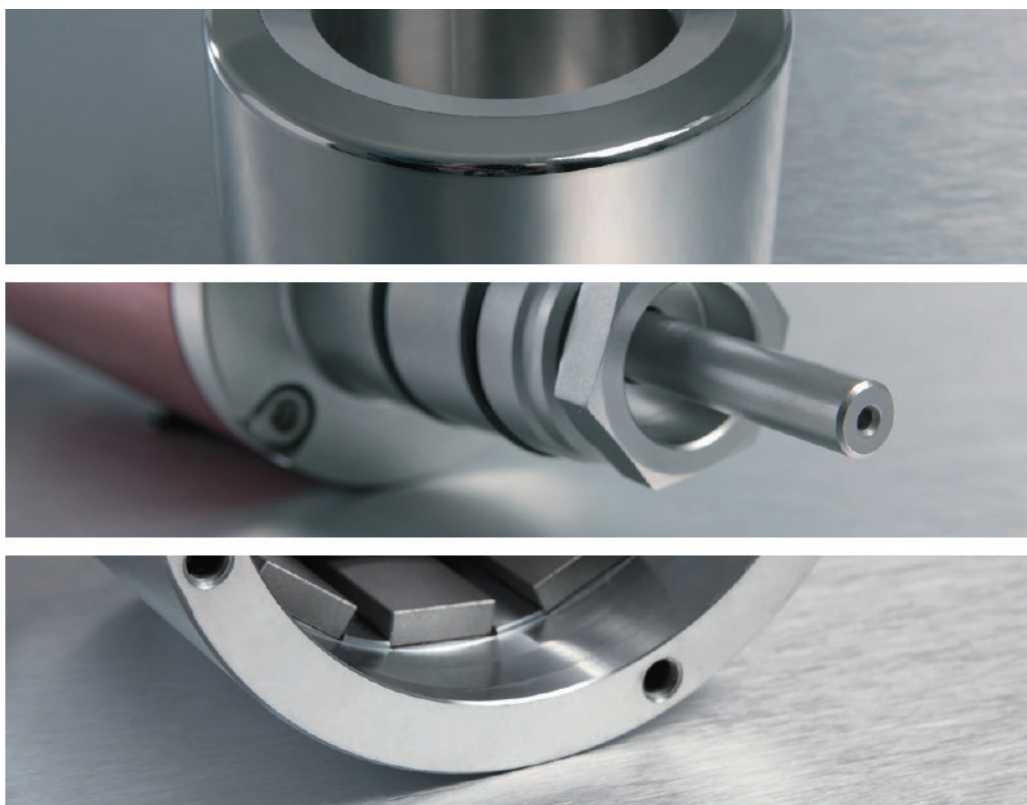


マグネットカップリング



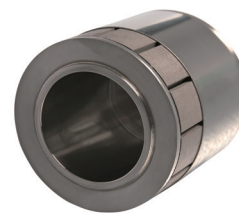
マグネット駆動システム
高温・耐食性対応

概要

DST シリーズのマグネットカップリングは危険な液体や気体用ポンプ・攪拌機の液 / ガス漏れ防止手段の方法として安全に配慮した設備仕様が可能となります。

インナーローターとアウターローター間是非接触でトルク伝達をしており、ローター間に設けられたキャニスター（隔壁）により漏れのない構造になっています。

また、軸シールのメンテ交換が不要となり作業時間の短縮にもつながります。

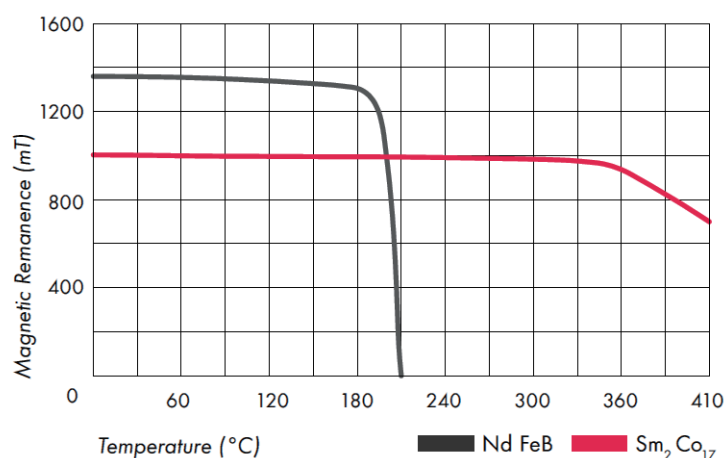


仕様

トルク範囲	標準	1～1,200 Nm		
	オプション	0.1～15,000 Nm		
許容温度	MAX350℃			
材質 *1	SUS304 (1.4301)	SUS316 (1.4401)	SUS316L (1.4404)	AISI316L (1.4435)
	SUS890L (1.4539)	SUH660 (1.4980)		
	3.7165Titanium Grade5, HastelloyC-4, C-22, C-276			
	PTFE, PFA, TFM, PVDF			
	サマリウムコバルト (Sm ₂ CO ₁₇)			
特長	ATEX防爆規格認定			
	非接触でトルク伝達 (同期回転)			
	液漏れ無し			
	各種カスタマイズ可能			
	メンテナンスフリー (軸シールの交換不要)			

*1 使用媒体に合わせた材質選定

磁気特性



サマリウムコバルト ($\text{Sm}_2\text{Co}_{17}$) とネオジウム (NdFeB) の減磁曲線。
標準モデルのサマリウムコバルトは最大で350℃の温度に対応。
350℃以上の温度に関しては、弊社までお問い合わせください。

マグネットカップリング

■標準モデル■

型式	トルク	図番
DST 27/1	1Nm	D055M0017
DST 27/2	2Nm	D055M0018
DST 45/4	4Nm	D055M0013
DST 45/6	6Nm	D055M0062
DST 45/8	8Nm	D055M0015
DST 60/7	7Nm	D055M0075
DST 60/10	10Nm	D055M0136
DST 60/14	14Nm	D055M0076
DST 60/22	22Nm	D055M0077
DST 75/10	10Nm	D055M0022
DST 75/20	20Nm	D055M0028
DST 75/30	30Nm	D055M0036
DST 75/40	40Nm	D055M0044
DST 75/60	60Nm	D055M0061
DST 110/22	22Nm	D055M0024
DST 110/50	50Nm	D055M0031
DST 110/80	80Nm	D055M0039
DST 110/100	100Nm	D055M0083

型式	トルク	図番
DST 135/85	85Nm	D055M0026
DST 135/100	100Nm	D055M0063
DST 135/135	135Nm	D055M0033
DST 135/180	180Nm	D055M0041
DST 135/220	220Nm	D055M0010
DST 165/140	140Nm	D055M0027
DST 165/200	200Nm	D055M0034
DST 165/275	275Nm	D055M0042
DST 165/365	365Nm	D055M0047
DST 200/550	550Nm	D055M0112
DST 200/700	700Nm	D055M0113
DST 200/850	850Nm	D055M0114
DST 200/1000	1000Nm	D055M0115
DST 200/1200	1200Nm	D055M0203

1) 1200Nm 以上のトルクは弊社までお問い合わせください。

2) アウター側ベアリングユニットが必要な場合、弊社までお問い合わせください。

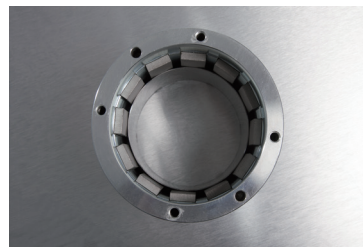
部品構成



①インナーマグ



②キャニスター



③アウターマグ

特殊モデル



インナーマグ



アウターマグ

ケミカル向け
TFM 樹脂材を採用した
インナーマグ
(PFA、PVDF 製作可能)

キャニスター

高品質のキャニスター（隔壁）をお客様のニーズに合わせ生産開発しています。

豊富な材質から選択が出来ますので、耐化学薬品や高温・高圧下のアプリケーションにも最適です。

さらに渦電流を考慮した特殊キャニスターもご用意しており、あらゆる生産現場で活躍しています。



キャニスターモデル

			
スタンダードメタルキャニスター		ダブルウォールキャニスター	
材 質	ハステロイ (1.4571/2.4610)	材 質	ハステロイ (1.4571/2.4610)
圧 力	MAX2.5MPa	圧 力	MAX2.5MPa (オプション : MAX20.0MPa)
温 度	-110 ~ +450℃	温 度	-110 ~ +450℃

			
チタニウムキャニスター		PEEKキャニスター	
材 質	チタニウムGR5	材 質	PEEK 30% Carbon fiber reinforced
圧 力	MAX32MPa	圧 力	MAX1.6MPa 【1.6MPa up to 20℃】 【1.0MPa up to 120℃】
温 度	-196 ~ +350℃	温 度	-196 ~ +120℃



セラミックキャニスター

材 質	Zr2MgO
圧 力	MAX1.7MPa
温 度	-30 ~ +450℃



CFK/PTFEキャニスター

材 質	カーボンファイバー, PTFE (内壁)
圧 力	0.2~6.3MPa (特別対応: MAX11.0MPa)
温 度	-20 ~ +180℃



BOROHARDCAN

材 質	ホウケイ酸ガラス
圧 力	MAX1.6MPa
温 度	-196 ~ +450℃

※その他のキャニスター材質は、弊社までお問い合わせください。
クーリングやヒーティングが必要な場合には、弊社までお問い合わせください。

コンバージョンキット

コンバージョンキットは市販品のポンプ、モータ全てに組付け対応可能なマグネット駆動システムです。

特に漏洩が許されない危険場所や液漏れによる不具合対策としてポリウレタン設備やケミカルポンプなどのアプリケーションで多数使用されています。

また、付属のベルハウジングによりポンプの芯出作業も不要となり作業時間の削減にもつながります。



■スタンダード メタルキャニスター■

<Rotary Power>

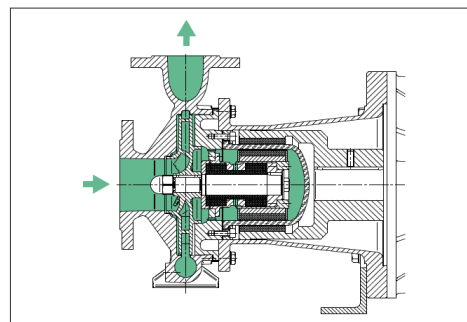
ポンプタイプ	モータわく番号	トルク	カップリング
Rotary Power C01	90L	20 Nm	DST 75/20
Rotary Power C01	100L, 112M	30 Nm	DST 75/30
Rotary Power C04	100L, 112M	40 Nm	DST 75/40
Rotary Power C04	132S, 132M	80 Nm	DST 110/80
Rotary Power C07	132S, 132M	50 Nm	DST 110/50
Rotary Power C07	132S, 132M	80 Nm	DST 110/80
Rotary Power C20	132S, 132M	80 Nm	DST 110/80
Rotary Power C20	160M, 180L	135 Nm	DST 135/135
Rotary Power C20	180M, 180LD	180 Nm	DST 135/180
Rotary Power C38	180M, 180LD	180 Nm	DST 135/180
Rotary Power C38	200LD	200 Nm	DST 165/275
Rotary Power C38	225S	365 Nm	DST 165/365

<SAM/REX>

ポンプタイプ	モータわく番号	トルク	カップリング
SAM H1V6PV	100L, 112M	30 Nm	DST 75/30
SAM 0, 6cc	100L, 112M	30 Nm	DST 75/30
SAM/REX 12cc	132S, 132M	80 Nm	DST 110/80
SAM/REX 12cc	160M, 160L	135 Nm	DST 135/135
SAM/REX 28cc	132S, 132M	80 Nm	DST 110/80
SAM/REX 28cc	160M, 160L	135 Nm	DST 135/135
SAM/REX 28cc	180M, 180LD	180 Nm	DST 135/180
SAM/REX 55cc	160M, 160L	135 Nm	DST 135/135
SAM/REX 55cc	180M, 180LD	180 Nm	DST 135/180
SAM/REX 55cc	200LD	275 Nm	DST 165/275
SAM/REX 55cc	225S	365 Nm	DST 165/365
SAM/REX 107cc	225S	365 Nm	DST 165/365
SAM/REX 107cc	250SC, 250MC	500 Nm	DST 165/500

SSIC セラミックベアリング

渦巻ポンプ専用開発されたセラミックベアリング。
標準モデルのマグネットカップリングとの併用が可能。



仕様

材質	ベアリング	SSIC, カーボンパーツ
	ハウジング	SUS316Ti (1.4571)
		SUS329J3L (1.4462)
		SUS316L (1.4404)
		TITAN GRADE2 (3.7035)
温度	MAX350℃	
サイズ	DST60/7~DST200/1200標準モデル適合	
特長	渦巻ポンプ専用設計	
	耐腐食性	
	耐熱衝撃性	

攪拌機用マグネットカップリング

攪拌中の危険なガス漏れ防止対策などの用途で使用されています。駆動部は上部設置型だけではなく、下部設置型も用意しており、タンクからのガス漏れを防ぐことができます。

■ 上部設置型

トルク	1~11,000 Nm
圧力	真空~30.0MPa
温度	-50~+300℃
回転数	21~500 rpm

■ 下部設置型

トルク	1~1,000 Nm
圧力	0.1~2.5MPa
温度	10~150℃
回転数	2~750 rpm




[上部設置型]



[下部設置型]

使用用途	
見積内容	
モータ容量/極数 (kw/P) ※減速機付：減速比	<input type="checkbox"/> コンバージョンキット <input type="checkbox"/> 攪拌機 <input type="checkbox"/> コンプレッサー <input type="checkbox"/> ポンプOEM <input type="checkbox"/> その他()
必要トルク (Nm)	
キャニスター耐圧 (MPa)	
温度 (℃)	
ポンプタイプ	
回転数 (rpm)	
ドライ運転の有無	
流体	
粘度 (mPa・s 又は mm ² /s)	
エンドユーザー	
数量	

※お客様のご要望に合わせた専用モデルの設計・製作にも対応いたします。
カスタマイズ製品の詳細については弊社までお問い合わせください。

		日本フローコントロール株式会社	
□本	社	〒101-0022	東京都千代田区神田練堀町68-3 TEL.03-5209-3393 FAX.03-5256-8838
□大	阪営業所	〒530-0044	大阪市北区東天満2-9-1 若杉センタービル本館 TEL.06-6948-5001 FAX.06-6948-5082
□名	古屋営業所	〒463-0089	名古屋市中区西川原町189 TEL.052-715-3721 FAX.052-715-3731
□福	岡営業所	〒812-0016	福岡市博多区博多駅南1-3-8 博多パルビル TEL.092-432-1170 FAX.092-432-1171
□仙	台営業所	〒980-0021	仙台市青葉区中央4-8-17 小林ビル TEL.022-226-7823 FAX.022-226-7825
URL https://www.flow-jfc.com			