

## エンジン部品

### タービンブレード/コンプレッサーホイール

#### タービンブレード



インペラーサンプル  
サイズ：φ100 L50mm  
材質：SUS303  
先端羽厚み：0.8mm

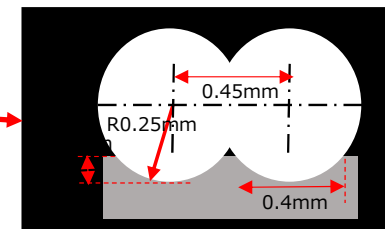


#### リブレット形状

翼部に微細形状を施す事により  
空気抵抗低減/音の抑制効果が得られる



サメ肌模擬形状  
凸長手：3.3, 凸短手：  
1.0mm  
高さ：0.1mm



リブレット仕様  
溝形状：R0.25mm  
W：0.4 P：0.45  
D：0.1mm

同時5軸加工により薄い羽根（インペラ）加工が可能  
独自の加工技術により難削材を短時間で加工

ワークサイズ	最大φ830×550mm
加工方法	同時5軸加工
精度	表面粗度：Ra0.5～0.8 翼厚公差：±0.02mm
被削材	SUS304, Ti-6AL-4V Inconel718, Mar-M247 etc.