

CONCURRENT TECHNOLOGIES

コンカレント テクノロジーズ

搭載用組み込みボード VPX/VME/cPCI



 **株式会社 ナセル**
Nacelle

コンカレント テクノロジーズ社のボード製品は、通常モデルからコンダクションクーリング対応にした耐環境対応モデルまで幅広く製品を取り揃えております。

本カタログに記載のない製品も数多くございます。

気になる点、ご不明な点がございましたらお気軽にお問合せ下さい。



目次

1

システム

2

VPX

7

VME

9

CompactPCI

株式会社 ナセル

〒174-0076 東京都板橋区上板橋1-19-16
TEL 03-5921-5099 FAX 03-5921-5098
sales@nacelle.co.jp www.nacelle.co.jp

コンカレント テクノロジーズ社は、開発システム認証された堅牢なデプロイシステムまで、幅広いシステムとシステム統合サービスを提供しています。

これらのシステムは、ミッションコントロール、C5ISR、EW、レーダー、その他の要求の厳しい軍事および産業アプリケーションに利用することができます。

同社のシステムは、CPU、GPGPU、FPGA、ネットワークストレージ、I/Oなど様々な組み合わせをSWaP-Cパッケージで提供することが可能です。

Vulcan



VPX開発システム

- 3U VPX
- AC電源、非装着型
バックプレーン冷却ファン
- プロセッサ/パリアフェラル
ボード用8スロット

Helios



VPXビジョンシステム

- COTSビデオコンピュータ
- NVIDIA P2000 GPU
- ARINC423/MIL-STD-1553
(オプション)
- 動作温度 -40°C ~ +55°C

Hermod



スイッチングシステム

- マネージド レイヤー2
- 10/100/1000 Mbps 15ポート
- MIL-STD-810/461/704/
D0-160準拠
- 動作温度 -40°C ~ +55°C

SY TR1/523



3U VPX 5スロット 開発システム

- 3x 3U VPXスロット
- 3x パイロードスロット
- AC電源と冷却ファン内蔵

SY TR1/527



3U VPX 7スロット 開発システム

- 7 x 3U VPXスロット
- 高速バックプレーン
- AC電源と冷却ファン内蔵

カスタム



カスタム対応堅牢システム

- お客様のニーズに合わせて
システムの設計/試験を実施した
デプロイシステムを提供

コンカレント テクノロジーズ社のVPX仕様は、OpenVPXプロファイルを包括し、発展してきました。OpenVPXフレームワークは、モジュール同士、またはモジュールとバックプレーンやシャーシ間の統合に必要とされる明確な相互運用性ポイントを定義しています。同社のVPX製品は通常の環境に対応したボードから、機体等にも搭載可能な耐環境仕様を満たすグレードやオプションの用意がございます。

VPX - SOSA Aligned 1/2

TR MAx/6sd-RCx



高処理能力プラグイン

- Intel® Xeon® D-1746TER
- 最大128GB DDR4 ECC
- 100GBASE-KR4
- 最大x16 PCIe Gen4拡張
- 書き込み保護/Opal2.0準拠M.2モジュール(オプション)

PR A11/6sd-RCx



PNTプラグイン

- Arm® v8 A72プロセッサ
- 妨害行為を緩和するマルチ周波数GNSSモジュール
- CSACとIMUによる確実なPNT
- 差動ラジカルクロックディストリビューション

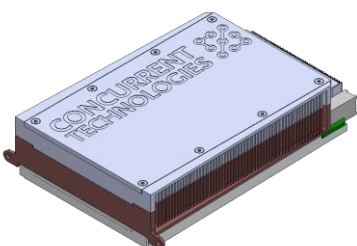
TR L9x/6sd-RCx



高機能I/Oプラグイン

- Intel® Xeon® W-1100E
- 100GBASE-KR4
- x4 Gen4 PCIe拡張
- 追加機能向けXMCサイト
- 書き込み保護/Opal2.0準拠M.2モジュール

TR L9x/9sd-AFT



Air Flow Thru Xeon®プラグイン

- Intel® Xeon® W-1100E
- VITA 48.8 Air Flow Thru
- 100GBASE-KR4
- XMCによる柔軟なIO構成
- x4 Gen4 PCIe拡張

TR K9x/6sd



第11世代 Intel® Core™ i7搭載プラグイン

- Intel® Core™ i7-1185GRE or i3-1115GRE
- アクセラレータボード接続用PCIe拡張プレーン
- 追加機能向けXMCサイト
- 空冷式フロントパネルI/Oモジュール (オプション)

TR K9x/6sd-RCx



3U VPX-REDI第11世代Intel®プロセッサ

- Intel® Core™ i7-1185GRE or i3-1115GRE
- アクセラレータボード接続用PCIe拡張プレーン
- 追加機能向けXMCサイト
- SSD (オプション)

VPX - SOSA Aligned 2/2

TR AEx/6sd-RCx



アクセラレータ エンジン

- Intel® Arria 10 GX FPGA: 10AX115N2F40I2SG
- OpenCL BSP付属
- OpenVINO™ DLA対応可能
- Caffe/TensorFlow/MXNet等汎用フレームワークをサポート

TR J4x/6sd-RCx



40G光ポート搭載 VPX-REDIプラグイン

- Intel® Xeon® D-1559
- 最大64GB DDR4メモリ
- 2x M.2 Flash(オプション)
- 40GBASE-SR4 /4x 10GBASE-SR
- 10GBASE-KR(オプション)
- 1 x8 or 2 x4PCIe拡張

TR H4x/3sd-RCx



40G光ポート搭載 VPX-REDIプラグイン

- Intel® Xeon® D-1559
- 最大64GB DDR4メモリ
- 2x M.2 Flash(オプション)
- 1x 10GBASE-KR and/or 1x 40GBASE-KR4
- or 1 x 10GBASE-KR and/or 4x 10GBASE-KR

TR MS7/600-RCS



耐環境 3U VPX ストレージ

- 2つの前面取り外し可能なコンダクションクール NVMe SSD
- 容量 480GB~7.7TB
- AES 256ビット暗号化
- データ破壊機能(オプション)

Hermes-TR LBx/6sd



第13世代 Intel® Core™ 搭載プラグイン

- Intel® Core™ i7-13800HRE
- 最大64GB LPDDR5
- 1x 2.5GBASE-T (10/100/1000BASE-T)
- 2x 10GBASE-KR
- 1x 100GBASE-KR4 or 1x 25GBASE-KR or 4x 10GBASE-KR
- Air Flow Thruクーリング対応可能

Condor GR2S-RTX5000



NVIDIA® Turing™ GPGPUカード

- NVIDIA® Quadro® RTX5000
- PCIe Gen 4(16, 8 or 4lane)
- I/Oカスタマイズ可能
- OpenVPX™バックプレーン対応
- H. 265、H. 264によるリアルタイムパフォーマンス
- OpenCL 1.2、Shader Model 5.1

VPX - 3U form factor 1/2

TR E5x/msd-RCx



Intel® Xeon® E3-1500 v5搭載ボード

- Intel® Xeon® E3-1505M v5 or E3-1505L v5
- 最大16GB DDR4 ECC
- 1x XMCサイト
- 最大3x SATA600 and 1x SATA300

TR E8x/msd-RCx



Intel® Xeon®/Core™搭載ボード

- Intel® Xeon® E-2276ME or Core™ i3-9100HL
- 最大32GB DDR4 ECC
- 1x XMCサイト
- 最大4x SATA600
- 2x M.2 SSD (オプション)

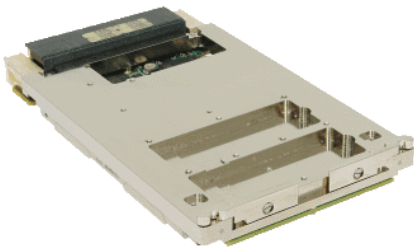
TR C4x/3sd-RCx



Intel® Xeon® D-1500搭載ボード

- Intel® Xeon® D-1539 or D-1559
- 最大32GB DDR4 ECC
- 最大5x SATA600
- 2x 10GBASE-KR
- PCIe® VPX拡張プレーン

TR G4x/3sd-RCx



Intel® Xeon® D-1500搭載ボード

- Intel® Xeon® D-1539 or D-1559
- 最大64GB DDR4 ECC
- 最大5x SATA600
- 2x M.2 Flash(オプション)
- 2x 10GBASE-KR
- PCIe® VPX拡張プレーン

TR D2x/3sd-RCx



Intel® Atom™ E3800搭載ボード

- Intel® Atom™ E3845 or E3815
- 4GB DDR3L ECC
- 2x SATA300
- SATA Flash (8GB~オプション)
- PCIe® データプレーン

FR 342/306-RCx



6x ペイロードファブリックスイッチ

- 6x 1000BASE-BXコントロールプレーン
- 6x x4 PCIe® Gen3データプレーン
- 1x Gigabit Ethernet
- OpenVPX™バックプレーン対応
- 1x XMCサイト (オプション)
- 空冷 (オプション)

VPX - 3U form factor 2/2

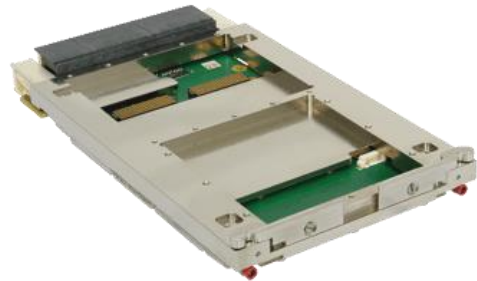
TR MS1/321-RCx



ストレージモジュール

- 2.5インチSATA300 SSD
- CompactFlash® Type-Iサイト
- 動作温度-40℃～+85℃
- 高度50,000フィート

TR XMC/311-RCx

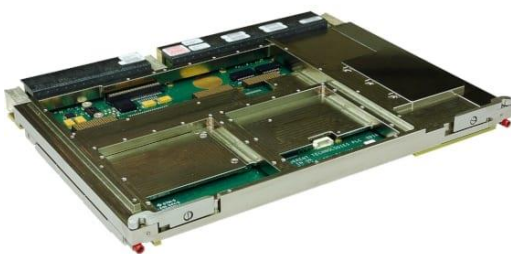


XMCキャリアボード

- 1x XMCサイト
- 高バンド幅対応 PCIe Gen3
- データ/拡張プレーン対応
- 24x シングルエンド and
20x ディファレンシャル XMC I/O
- VITA 46.11コントローラ

VPX - 6U form factor

VR E7x/msd-RCx



Intel® Xeon® E-2176M搭載ボード

- Intel® Xeon® E-2176M
- 最大32GB DDR4 ECC
- 1x M.2 SSD(オプション)
- 2x SATA600
- オンボードSATA Flash Drive(オプション)
- 2x XMCサイト

VR XMC/001-RCx



デュアルXMCキャリア

- 6UVPX-REDI™対応
- 2x XMCサイト
- 高バンド幅対応PCIe Gen3
- 空冷版有り
- XMC VITA42

VPX - Board Assemblies

BA 2TR/501



マルチチャンネルシリアルボード

- 3U VPX
- 最大8x Serial(RS232/422/485)
- 5x RS232/422/485対応(VPXコネクタ)
- 3x RS232/422/485ポート(フロントパネル)
- 空冷/VPX-REDI対応品有り

TR XMC/311-RCx



ギガビットイーサネットボード

- 3U VPX
- 4x 10/100/1000Mbps Ethernet
- 各種VPXバックプレーン対応PCIe®
- 空冷/VPX-REDI対応品有り

ご希望の構成・仕様により、最適なボードやアセンブリでの提案が可能です。
お気軽にお問合せ下さい。



VME

VMEは、特に防衛市場で支持され、広く採用されているバスアーキテクチャです。Intelプロセッサを搭載したVMEボードは、ライフサイクルの長いアプリケーションに最適です。

VME - Processor

VP B7x/msd-RC



6コアIntel® Xeon® プロセッサボード

- Intel® Xeon® E-2176M
- 最大32GB DDR4 ECC
- デュアルPMC/XMCサイト
- 豊富なI/O構成
- Linux/Windows/VxWorks対応

VP F6x/msd-RC



4コアIntel® Xeon® プロセッサボード

- Intel® Xeon® E3-1505L v6
- 最大16GB DDR4 ECC
- SATA Flash Drive/M.2 /2.5インチストレージ
- デュアルPMC/XMCサイト

VP E2x/0sd-RC



Intel® Atom™ プロセッサボード

- Intel® Atom™ E3845 or E3815
- 最大8GB DDR3L ECC
- 最大3 x 外部SATA300
- デュアルPMC/XMCサイト

VME - Mass Storage

DS MS1/034-RC



マルチドライブ VMEストレージ

- 最大2x 2.5インチ SATA SSD
- CompactFlash対応
- リアSATA/USBポート接続



VME - PMC/XMC Carrier

AD CR6/XMC



デュアルXMC/PMCキャリアボード

- 2x シングル または 1x ダブルサイズ XMC/PMCモジュールをサポート
- XMC/PMCモジュールの同時使用可能
- VMEホストカードのXMCサイト用アダプタボード付き
- 2つのXMC/PMCモジュールに追加可能な 2.5インチドライブ
- 拡張温度対応品有り(-40℃～+85℃)

AD CR5/PMC



デュアルPMCキャリアボード

- 2x シングルまたは1xダブルサイズXMC/PMCモジュールをサポート
- VMEホストカードのXMCサイト用アダプタボード付き
- PMC I/Oはフロントパネル、またはコンフィグレーションブロック経由のバックプレーンコネクタから使用可能
- 拡張温度対応品有り(-40℃～+85℃)

その他VME製品を多数取り揃えております。お問い合わせ下さい。



コンカレント テクノロジーズ社のCompactPCI製品は、高性能かつ高度に統合されたスロットコントローラと周辺コントローラの選択肢を提供致します。これらのボードは、Intelプロセッサ・プラットフォームを使用し、プログラミングが容易で、長いライフサイクルの求められるアプリケーションに広く採用されています。

CompactPCI - 3U Processor

TP B9x/msd-RC



第11世代 Intel® Core™搭載 3U プロセッサボード

- Intel® Core™ i7-1185GRE or i3-1115GRE
- 最大32GB DDR4 ECC
- ビルトインI/O: SATA・USB・イーサネット
グラフィック・GPIO・シリアル
- M.2モジュール (オプション)

TP D2x/msd-RC



Intel® Atom™ 搭載 3U プロセッサボード

- Intel® Atom™ E-3845 or E-3815
- 4GB DDR3L ECC
- ビルトインI/O: SATA・USB・イーサネット
グラフィック・GPIO・シリアル
- 最大4x SATA300
- Flash Drive, 2.5インチドライブ
(オプション)

その他仕様の異なる製品を多数取り揃えております。幅広い提案が可能です。
まずはお問い合わせ下さい。

CompactPCI

CompactPCI - 6U Processor

PP F84/m3d



第9世代 Intel® Core™ 搭載
プロセッサボード

- Intel® Core™ i3-9100HL
- 16GB DDR4 ECC
- 2x XMC/PMCスロット
- SSD (オプション)
- 4x 1ギガビットイーサネット

PP B7x/msd



Intel® Xeon®/Core™ 搭載
プロセッサボード

- Intel® Xeon® E-2176M or i3-9100HL
- 最大16GB DDR4 DRAM
- 2x XMC/PMCスロット
- SSD (オプション)
- 4x 1ギガビットイーサネット

CompactPCI - XMC/PMC Carries

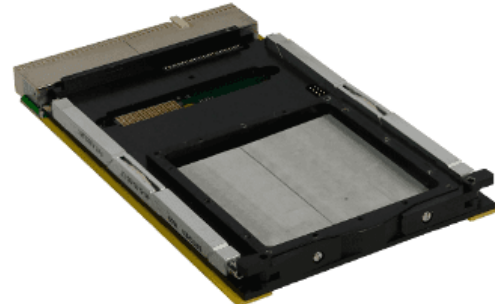
TP CR1/PMC-RC



シングルサイズ
PMCキャリアボード

- 32ビット 33/66MHz PMCモジュール
- 動作温度: -40℃~+85℃
- 動作高度: -1,000~50,000 feet
- UL94V-0適合
- 拡張温度品/空冷対応品有り

TP CR1/XMC-RC



シングルサイズ
XMCキャリアボード

- PMC P14コネクタ経由リアI/O
- 32ビット 33/66MHz PCIバス
- 動作温度: -40~+85℃
- 動作高度: -1,000~50,000 feet
- UL94V-0適合
- フロントI/O付空冷対応品有り