

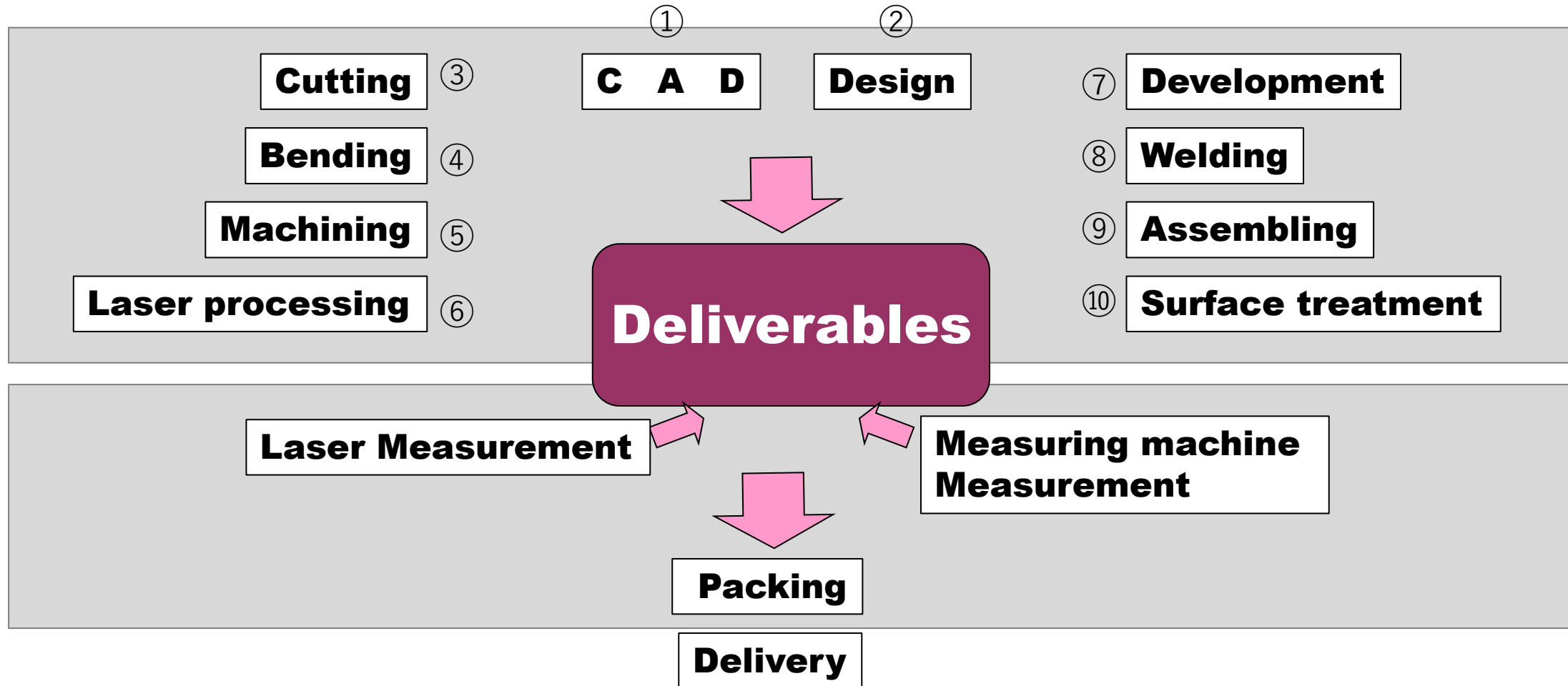


**Company Profile**

**of**

**WORLD YAMAUCHI Co.,Ltd.**

## The **Total Solution** Provider for **Metal Working**

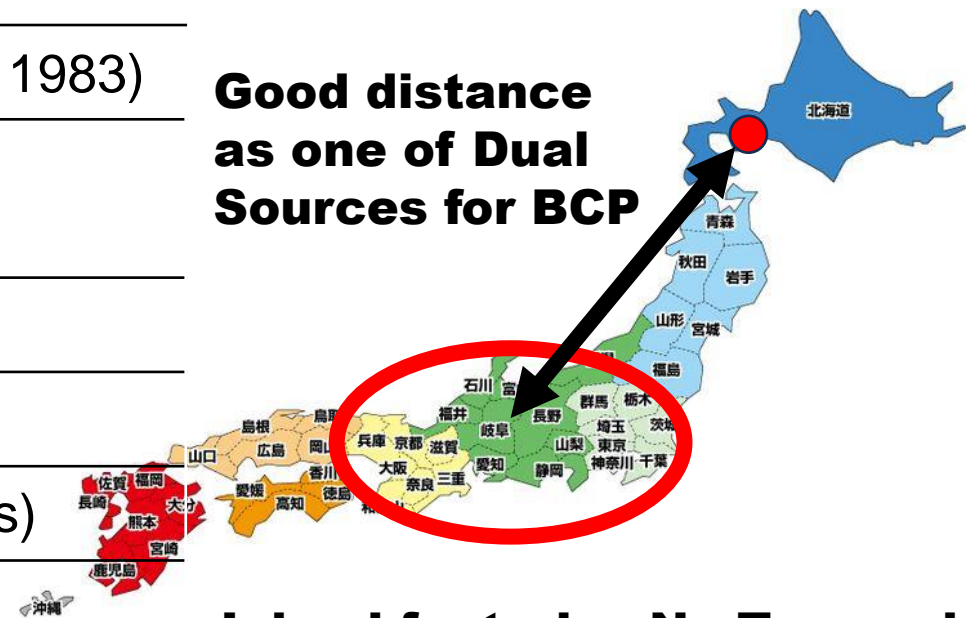


# ONE STOP SERVICE

# Size & Location

<b>Founded:</b>	January 1955 (Corporated: June 1983)
<b>Adress:</b>	4-3-33 Omagari Industrial Park, Kitahiroshima City, <b>Hokkaido</b>
<b>CEO</b>	Yuya Yamauchi
<b>Capital:</b>	70 million JPY
<b>Employees:</b>	<b>110</b> (including part-time workers)
<b>Factory area:</b>	1st factory: 4,275m <sup>2</sup> (46,016ft <sup>2</sup> ) 2nd factory: 1,650m <sup>2</sup> (17,760ft <sup>2</sup> ) 3rd factory: 1,125m <sup>2</sup> (12,109ft <sup>2</sup> ) 4th factory: 8,485m <sup>2</sup> (91,332ft <sup>2</sup> ) 5th factory: 2,256m <sup>2</sup> (24,283ft <sup>2</sup> ) <b>Total Area: 17,791m<sup>2</sup> (191,500ft<sup>2</sup>)</b>

**Good distance  
as one of Dual  
Sources for BCP**



**Inland factories No Tsunami**



## Certificates



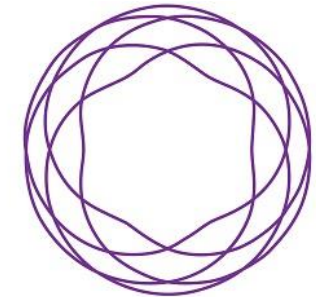
= AS9100/EN9100

## Awards



ものづくり日本大賞  
北海道経済産業局長賞

**Skillful  
Manufacturing  
Japan Award  
By METI Hokaido**



地域未来牽引企業  
**Selected by METI  
as the Leading  
company of the  
region**

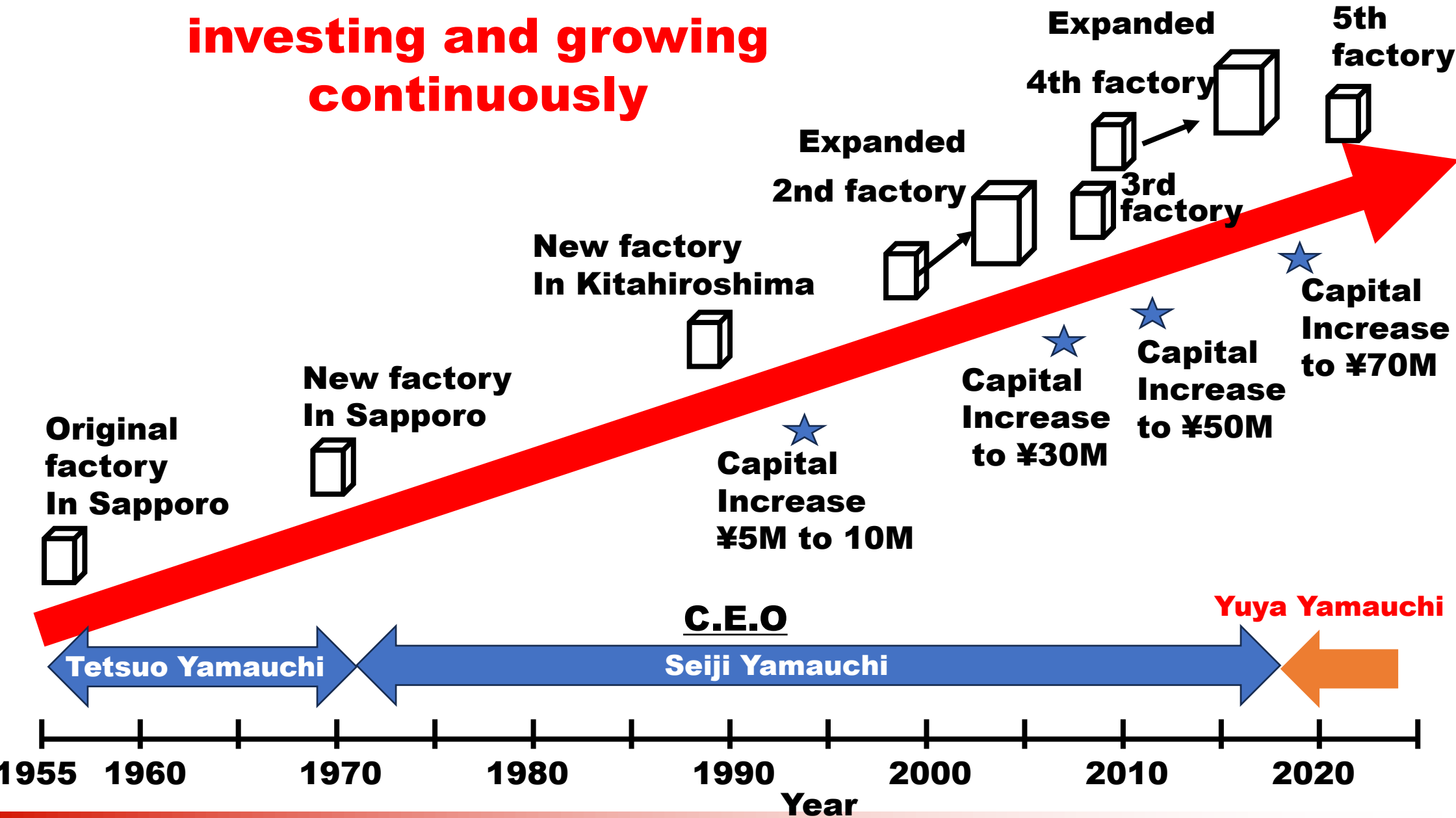


中小企業・  
小規模事業者 300社 / 商店街 30選  
**Designated as one of  
Growing SMEs 300  
By SME Agency**

# Investment

**We have been and will be  
investing and growing  
continuously**

**Employees:  
110 persons**



**Aerospace**

**Agricultural machine**

**Automobile**

**Bullet train facility**

**Construction machinery**

**Decoration**

**Electric equipment**

**Food/seafood process**

**Industrial machinery**

**Interior**

**Railway**

**Semiconductor**

**Signboard**

**Vehicle**

**From A to Z industries**

**High Customer Satisfaction**

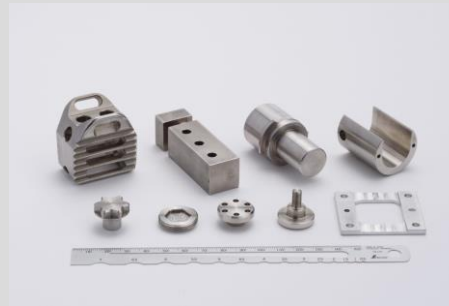


## Qty of Deliverables in 2023

- 30,000 different kinds
- 800,000 items

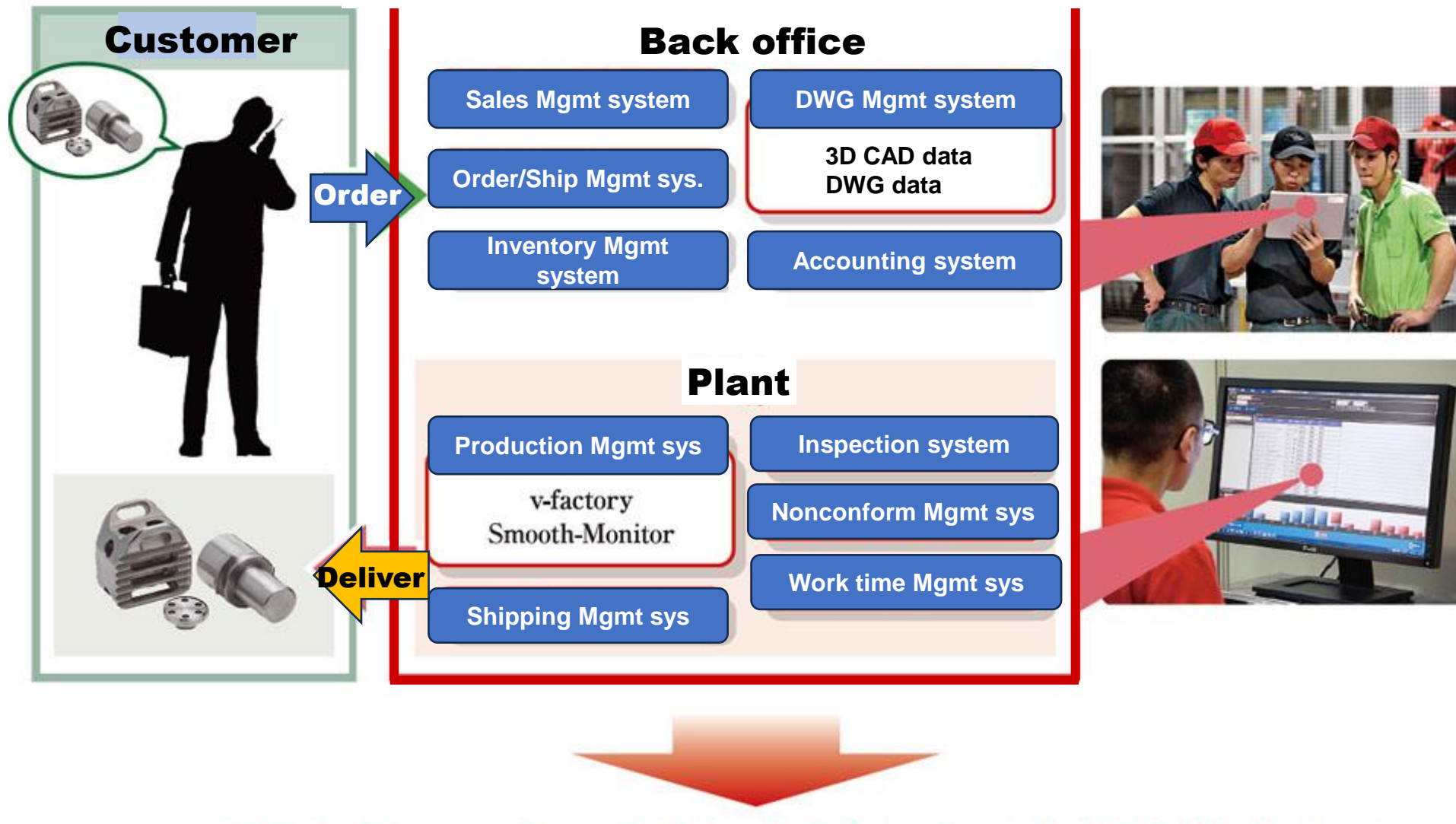
## From 1 piece to mass production

### Examples



部品の

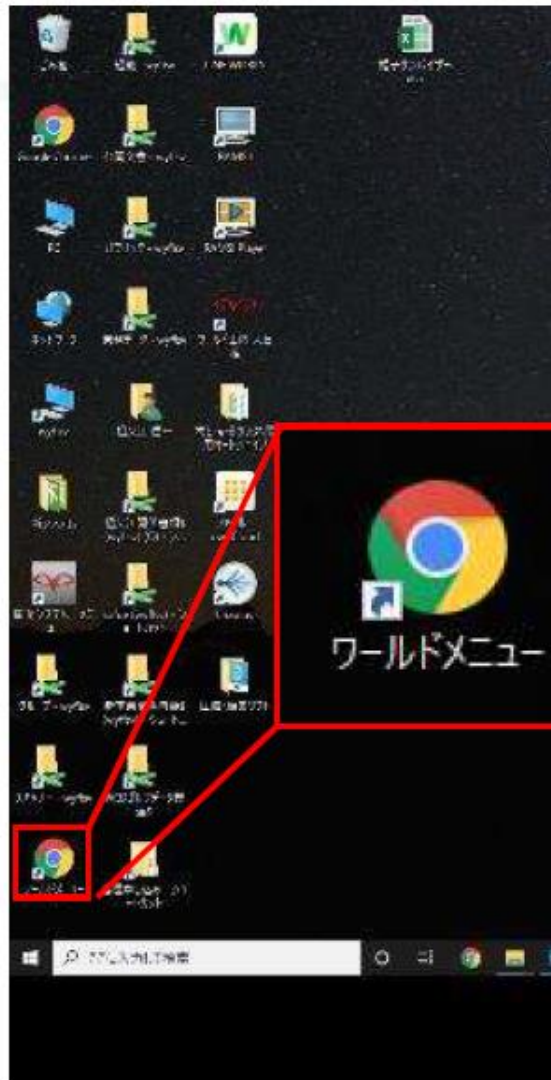
## World Yamauchi Management System



**Smart Factory provides  
Quality improvement, short leadtime and cost saving**



**All the documents are managed digitally.**  
**Every employee can access them.**



## ワールドメニュー



### トップページ

公開文書ダウンロード

管理有用リンク集

株式会社 ワールド山内

〒061-1274  
北海道札幌市大由工業団地4丁目3-33  
電話：011-377-5706  
FAX：011-377-5779

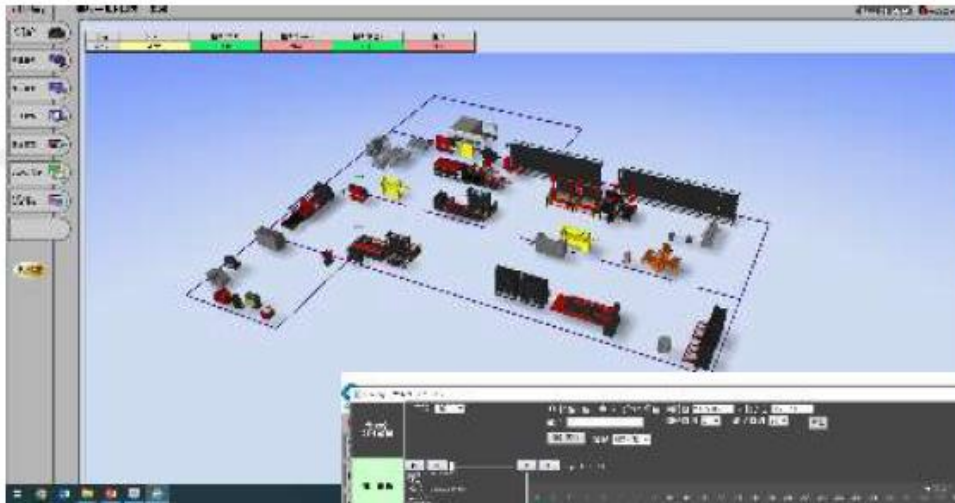


※ダウンロードしたファイルが古い等の場合には、IEのキャッシュクリアを行ってください。  
インターネットエクスプローラの上のメニューバーから、ツール(T) → 閲覧履歴の削除(O) → 「インターネット一時ファイルおよびWebサイトのファイル(T)」にチェックして「削除」ボタンを押す。

### 公開文書

規 則	制 式
<b>&lt;&lt;全社規程&gt;&gt;</b> <a href="#">就業規則・Lup!</a> , <a href="#">就業規則(新職員)</a> , <a href="#">労務計画</a> , <a href="#">パートタイム(パート)</a> , <a href="#">給与規程(給与表)</a> , <a href="#">給与表</a> , <a href="#">マイカー通勤給付金規程</a> , <a href="#">マイカー通勤給付金規程(給与表)</a> , <a href="#">退職金規程</a> , <a href="#">社員福利規程</a> , <a href="#">作業安全管理規程</a> , <a href="#">労務・介護休業規程</a> , <a href="#">ワールド全社利用規程</a> , <a href="#">安全衛生管理規程</a>	<b>&lt;&lt;経費&gt;&gt;</b> <a href="#">経費規程</a> , <a href="#">経費規程(各拠点)</a> , <a href="#">経費規程(経理)</a> , <a href="#">経費規程(経理)</a> , <a href="#">経費規程(経理)</a> , <a href="#">マイカー通勤給付金規程</a> , <a href="#">マイカー通勤給付金規程(給与表)</a> , <a href="#">退職金規程</a> , <a href="#">社員福利規程</a> , <a href="#">作業安全管理規程</a> , <a href="#">労務・介護休業規程</a> , <a href="#">ワールド全社利用規程</a> , <a href="#">安全衛生管理規程</a>
<b>&lt;&lt;製造標準規程&gt;&gt;</b> <a href="#">製造標準規程</a> , <a href="#">製造標準規程(各拠点)</a> , <a href="#">製造標準規程(各拠点)</a> , <a href="#">製造標準規程(各拠点)</a> , <a href="#">製造標準規程(各拠点)</a> , <a href="#">製造標準規程(各拠点)</a> , <a href="#">製造標準規程(各拠点)</a> , <a href="#">製造標準規程(各拠点)</a> , <a href="#">製造標準規程(各拠点)</a> , <a href="#">製造標準規程(各拠点)</a>	<b>&lt;&lt;報告書規程&gt;&gt;</b> <a href="#">報告書規程</a> , <a href="#">報告書規程(各拠点)</a> , <a href="#">報告書規程(各拠点)</a> , <a href="#">報告書規程(各拠点)</a> , <a href="#">報告書規程(各拠点)</a> , <a href="#">報告書規程(各拠点)</a> , <a href="#">報告書規程(各拠点)</a> , <a href="#">報告書規程(各拠点)</a> , <a href="#">報告書規程(各拠点)</a> , <a href="#">報告書規程(各拠点)</a>
<b>ルール</b> <b>&lt;&lt;申請・報告フローチャート&gt;&gt;</b> <a href="#">申請・報告フローチャート</a> <b>&lt;&lt;管理規程&gt;&gt;</b> <a href="#">ルール</a> , <a href="#">ルール</a> , <a href="#">ルール</a> , <a href="#">ルール</a> , <a href="#">ルール</a> , <a href="#">ルール</a> , <a href="#">ルール</a> , <a href="#">ルール</a> , <a href="#">ルール</a> , <a href="#">ルール</a> <b>&lt;&lt;フィードバック対応&gt;&gt;</b> <a href="#">フィードバック対応</a>	<b>&lt;&lt;経費規程&gt;&gt;</b> <a href="#">経費規程</a> , <a href="#">経費規程(各拠点)</a> , <a href="#">経費規程(各拠点)</a> , <a href="#">経費規程(各拠点)</a> , <a href="#">経費規程(各拠点)</a> , <a href="#">経費規程(各拠点)</a> , <a href="#">経費規程(各拠点)</a> , <a href="#">経費規程(各拠点)</a> , <a href="#">経費規程(各拠点)</a> , <a href="#">経費規程(各拠点)</a> <b>&lt;&lt;報告書規程&gt;&gt;</b> <a href="#">報告書規程</a> , <a href="#">報告書規程(各拠点)</a> , <a href="#">報告書規程(各拠点)</a> , <a href="#">報告書規程(各拠点)</a> , <a href="#">報告書規程(各拠点)</a> , <a href="#">報告書規程(各拠点)</a> , <a href="#">報告書規程(各拠点)</a> , <a href="#">報告書規程(各拠点)</a> , <a href="#">報告書規程(各拠点)</a> , <a href="#">報告書規程(各拠点)</a> <b>&lt;&lt;不適合規程&gt;&gt;</b> <a href="#">不適合規程</a> , <a href="#">不適合規程(各拠点)</a> , <a href="#">不適合規程(各拠点)</a> , <a href="#">不適合規程(各拠点)</a> , <a href="#">不適合規程(各拠点)</a> , <a href="#">不適合規程(各拠点)</a> , <a href="#">不適合規程(各拠点)</a> , <a href="#">不適合規程(各拠点)</a> , <a href="#">不適合規程(各拠点)</a> , <a href="#">不適合規程(各拠点)</a> <b>&lt;&lt;申請規程&gt;&gt;</b> <a href="#">申請規程</a> , <a href="#">申請規程(各拠点)</a> , <a href="#">申請規程(各拠点)</a> , <a href="#">申請規程(各拠点)</a> , <a href="#">申請規程(各拠点)</a> , <a href="#">申請規程(各拠点)</a> , <a href="#">申請規程(各拠点)</a> , <a href="#">申請規程(各拠点)</a> , <a href="#">申請規程(各拠点)</a> , <a href="#">申請規程(各拠点)</a> <b>&lt;&lt;作業規程&gt;&gt;</b> <a href="#">作業規程</a> , <a href="#">作業規程(各拠点)</a> , <a href="#">作業規程(各拠点)</a> , <a href="#">作業規程(各拠点)</a> , <a href="#">作業規程(各拠点)</a> , <a href="#">作業規程(各拠点)</a> , <a href="#">作業規程(各拠点)</a> , <a href="#">作業規程(各拠点)</a> , <a href="#">作業規程(各拠点)</a> , <a href="#">作業規程(各拠点)</a> <b>&lt;&lt;管理規程&gt;&gt;</b> <a href="#">管理規程</a> , <a href="#">管理規程(各拠点)</a> , <a href="#">管理規程(各拠点)</a> , <a href="#">管理規程(各拠点)</a> , <a href="#">管理規程(各拠点)</a> , <a href="#">管理規程(各拠点)</a> , <a href="#">管理規程(各拠点)</a> , <a href="#">管理規程(各拠点)</a> , <a href="#">管理規程(各拠点)</a> , <a href="#">管理規程(各拠点)</a>

## Machines location map & status



Parts progress status

- Digitally connected smart factory.
- Visualize all the data in the factory
- Operational analyses are easily performed.



Machines status



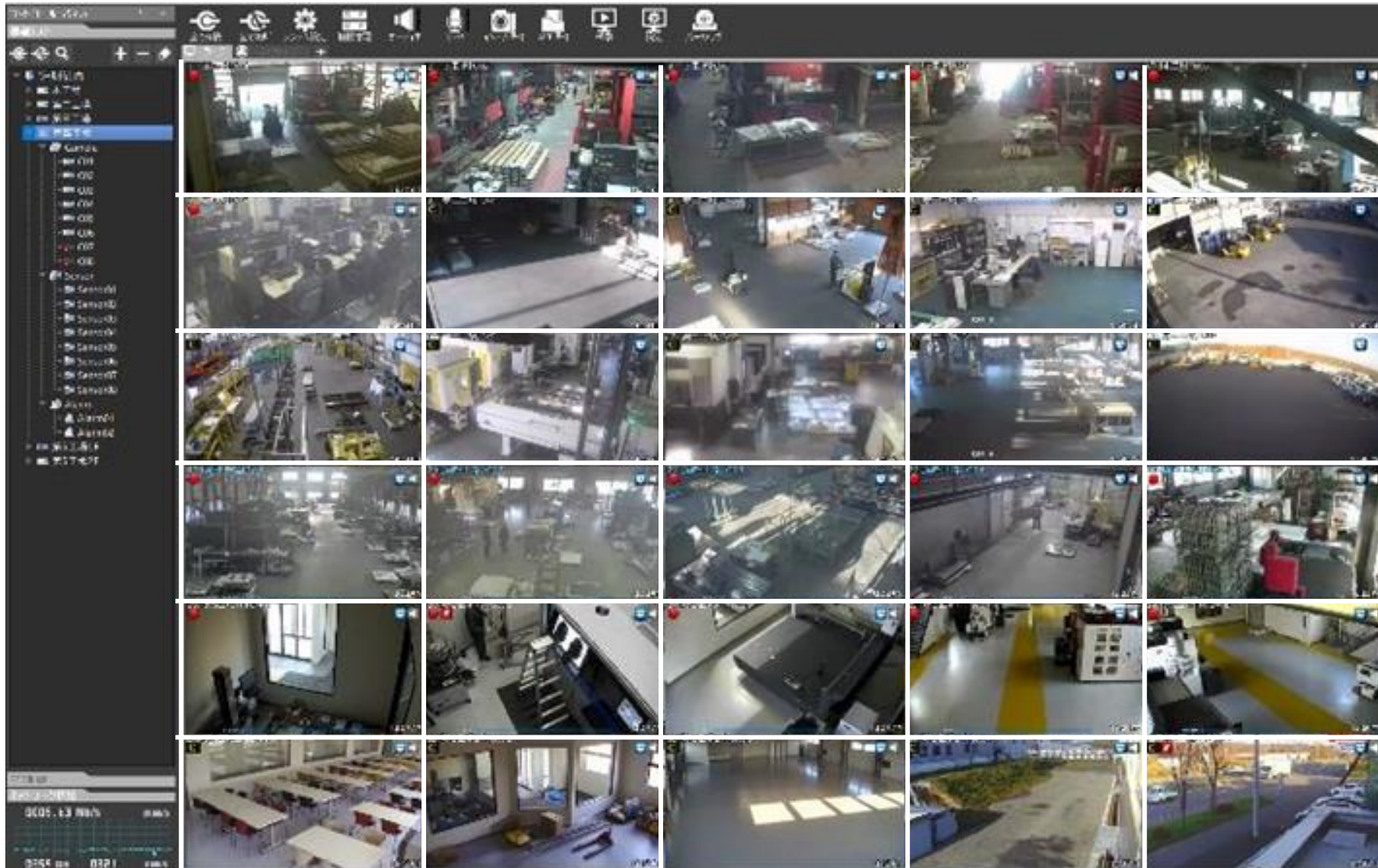


# DX - Status monitoring





**Accessible at any time and anywhere in the world  
with PC, a cellphone or a tablet**





# Major Machines

Machining	Qty
CNC Turning center	3
Multi-taking machine	3
Gantry machining center	3
Vertical machining center	7
Horizontal machining center	1
Milling machine	1
Slotter	1
General-purpose lathe	1
Cutting chip automatic compressor	1

Sheet Metal Works	Qty
Laser processing machine	8
Turret punch press	1
Turret punch press die Grinding machine	1
Tapping machine	7
Deburring machine	8
Shearing machine	3
Bending robot	2
Bending machine	11
Press machine	7
Welder	125

Others	Qty
Digital Height Gauge	1
Precision inspection surface plate	1
CMM	3
Tool Control Instrument	1
Band saw	5
Discaler equipment	11
Pickling treatment dipping bath	2
Painting machine	8
Painting booth	3
Drying furnace for baking paint	2



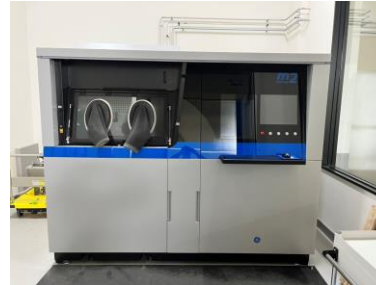
©/AMADA CO.,LTD.



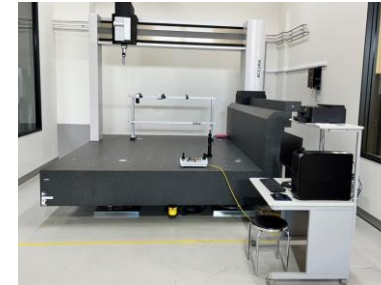
New factory exterior: 2,256m<sup>2</sup>

Area: 2,256m<sup>2</sup> (24,283ft<sup>2</sup>)

- ❑ #5 Factory : For the aerospace parts manufacturing
- ❑ Turbine engine parts production just started.
- ❑ The space for additional machines available.



GE 3D printer



3D measuring instrument



Prototype try

## Machines:

- Fiber laser processing machine,
- 5-axis machining center,
- Multi-tasking machines,
- 3D printers,
- 3D measuring instruments, etc.



Inside the new factory



**S D Gs:**  
**Solar power generators**  
**have been installed on**  
**the roof of #5 factory**



**We are ready to discuss  
how to grow together with  
your company.**

**As 1<sup>st</sup> step**

**Please visit & see our plant  
in Hokkaido.**

## Our strength in design: Producing our own brand

### Golf brand



Manufacture and sales of "ultra precision putters". Used by professional golfers and priced at over 1 million yen each



Famous Japanese professional golfer and CEO



### Outdoor brand



ALL stainless steel products with original design